

**WÄRMEPUMPE -  
UMSCHALTBAR**

**DSFI-R**

**KÜHLEN & HEIZEN  
AND KÜHLEN MIT KONDENSA-  
TIONSDRUCKREGELUNG**

- > DC Inverter
- > R 410 A
- > Energieklass A
- > Stille
- > COP von 3,22 bis 3,80

Kanalanschlußgeräte zum Anschluß an Luftkanalsysteme, stellen eine komplette Klimalösung für Räume wie Büros, Hallen, Sitzungssäle, Geschäfte an oder, wo eine Zwischendecke vorhanden ist und man großen Wert auf einen geräuscharmen Betrieb legt. Alle Modelle sind serienmäßig mit einer Kondensatwasserpumpe ausgestattet. In der Standardversion wird gleichzeitig ein Empfänger in einem Gehäuse geliefert: Er wird an der Wand oder Decke befestigt und empfängt die Signale der Infrarot Fernsteuerung für den in der Zwischendecke eingebauten DSF.

Kabellänge : 5 m

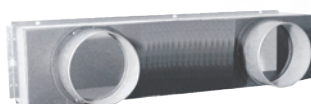


- Wärmepumpe luft/luft - umschaltbar + Inneneinheit als Kanalanschlußgerät
- DC Inverter technology
- Infrarot Fernbedienung Digitalzeitschaltuhr
- Temperatur Sensor eingebaut in der Fernbedienung
- Automatische Umschaltung heizen / kühlen - Raumtemperatur

- Trocknungs- oder Entfeuchtungsfunktion ohne Kühlbetrieb
- Nachtschaltungsfunktion
- Spezielschaltung, verhindert das Einblasen von kühler Luft im Heizungsmodus
- 3-Gebläsestufen einstellbar mittels Fernbedienung verfügbare externe Pressung von 50 bis 70 Pa (Fan Boosterbetrieb)
- Einfache Veränderung der verfügbaren Pressung
- Regenerierbare, Waschbare Luftfilter mit Antischimmel, Antibakterie Beschichtung
- Automatischer Wiederanlauf nach Stromausfall
- Kondensatwasserpumpe eingebaut
- Elektronisch Gesicherheit gegen Hochdruck
- Hohe Effizienz, Rotationsverdichter

**ZUBEHÖR**

Typ		Modelle	Code
Plenum mit Rundmanschette	2 Manschetten	DSAF 97 - 127	387020793
(Ausblas) - Ø 200 mm	3 Manschetten	DSAF 186 - 246	387020794
Wandhalterung für Ausseneinheit		GRF 97 - 127 - 186 - 246	K 60 U 035 T





### WÄRMEPUMPE - UMSCHALTBAR

Kombination		DSFI 97 R 5	DSFI 127 R 5	DSFI 187 R 5	DSFI 247 R 5
Inneneinheit	230/1/50	DSAF 97 R 5 I	DSAF 127 R 5 I	DSAF 187 R 5 I	DSAF 247 R 5 I
Außeneinheit	230/1/50	GRF 97 R 5 I	GRF 127 R 5 I	GRF 186 R 5 I	GRF 246 R 5 I
Kälteleistung [kW]		2,6	3,5	5,40	7,15
Energieklasse Kalt / Warm		A / A	A / A	A / A	B / C
Energieverbrauch (500 S.) im Kühlbetrieb [kW/h]		375	505	825	1185
Leistungsaufnahme [kW]	HG	0,75	1,01	1,65	2,37
Wärmeleistung [kW]		<b>3,5</b>	<b>4,5</b>	<b>6,00</b>	<b>8,5</b>
Leistungsaufnahme im Heizbetrieb [kW]	HG	0,92	1,25	1,6	2,64
EER / COP		3,47 / 3,8	3,47 / 3,61	3,27 / 3,75	3,02 / 3,22
Luftleistung innen (m³/h)	KG/MG/HG	470 / 560 / 620	470 / 560 / 620	455 / 645 / 865	530 / 760 / 985
Verfügbare Druck (Pa)	HG	50 / 70**	50 / 70**	50 / 70**	50 / 70**
Stromaufnahme Kalt/Warm (A)		3,5 / 4,2	4,6 / 5,7	7,4 / 7,3	10,9 / 12,00
Entfeuchtung (l/h)		1,5	1,8	2,0	2,5
Typ Kältemittel		R 410 A	R 410 A	R 410 A	R 410 A
Ø Kälteanschlüsse Bördel-Anschluß	(Zoll)	1/4 - 3/8	1/4 - 3/8	1/4 - 1/2	1/4 - 5/8
Innen Ø Kondensatableitung	(mm)	18	18	18	18
Standard/max. Länge zw. Einheiten	(m)	7,5 / 10	7,5 / 15	10 / 30	10 / 30
Max. Höhe zw. Einheiten	(m)	7	7	15	15
Zusätzliche Füllmenge	(g/m)	15	15	25	25
Schall-Leistung	Inneneinheit KG/MG/HG [1]	49 / 52 / 54	49 / 52 / 54	42 / 47 / 54	46 / 49 / 57
(dBA)	Ausseneinheit	67	69	71	67
Schalldruck	2 m Entfernung/Inneneinheit KG/MG/HG [2]	40 / 43 / 45	40 / 43 / 45	33 / 38 / 45	37 / 40 / 48
(dBA)	(3)	<20	<20	<20	<20
	4 m Entfernung/Ausseneinheit	47	49	51	47
Dimensionen Inneneinheit (L. x T. x H.)	(mm)	266 x 926 x 571	266 x 926 x 571	266 x 1132 x 571	266 x 1132 x 571
Dimensionen Inneneinheit mit Plenum (L. x T. x H.)	(mm)	266 x 926 x 771	266 x 926 x 771	266 x 1132 x 771	266 x 1132 x 771
Dimensionen Außeneinheit (L. x T. x H.)	(mm)	548 x 720 x 265	548 x 720 x 265	670 x 880 x 285	740 x 900 x 320
Gewicht Inneneinheit / Inneneinheit mit Plenum / Außeneinheit	(Kg)	30 / 36 / 29	30 / 36 / 30	35 / 42,5 / 44	35 / 42,5 / 59

\*\*Werksmontiert/Mit Kabel-Änderung  
 (1) am Luftaustritt  
 (2) am Luftaustritt mit Plenum  
 (3) am Kanalastritt

Die Schalldruckangaben unserer Produkte wurden entsprechend der europäischen Norm Standard: EN 12102 ermittelt.

### BETRIEBSGRENZEN

KALT	maximal	T Innenluft	32°C (DB) / 23°C (WB)	WARM	maximal	T Innenluft	27° C (DB)
		T Außenluft	43°C (DB)			T Außenluft	24°C (DB) / 18°C (WB)
	minimal	T Innenluft	19°C (DB) / 14°C (WB)		minimal	T Innenluft	16° C (DB)
		T Außenluft	+19°C (DB) : 97/127 R5I			T Außenluft	-15°C (WB)
		T Außenluft	-15°C (DB) : GRF 186/246 R5I				

MONO-SPLIT  
 WÄRMEPUMPE - UMSCHALTBAR  
 DC INVERTER

**MONO-SPLIT KANALANSCHLUßGERÄT  
VON 7,1 BIS 14 KW  
DC INVERTER**

**R 410 A**



**EINSPARUNGEN**

**WÄRMEPUMPE -  
UMSCHALTBAR**

**DSFI-R**

**KÜHLEN & HEIZEN AND KÜHLEN MIT  
KONDENSATIONSDRUCKREGELUNG**

- > DC Inverter
- > R 410 A
- > Energieklass A
- > Stille
- > COP von 3,26 bis 3,39

- Technologie DC Inverter
- Großes Einsatzgebiet der Aufleneinheit in Heiz-, & Kühlmodus bis zu -15°C Außenlufttemperaturen
- 3-Gebläsestufen, verfügbare externe Pressung von 50 bis 100 Pa (Fan Boosterbetrieb)
- Einfache Veränderung der verfügbaren Pressung
- Frischluftanschluß, möglich
- Kondensatwasserpumpe eingebaut
- Dynamische Kältemittelstrom Kontrolle mittel DC Inverter Kompressor, elektronischen Einspritzventils und Fuzzy Logic Managment.

- Dank der hoch modernen DC Inverter Technologie und des sehr niedrigen Energiebedarf ist nur eine simple Einphasige Geräteleitung (230V/1Ph/50Hz) erforderlich,
- Wirksamer DC Inverter Twin Rotary Kompressor

**Als Zubehör können Sie Wahlweise zwischen einer Infrarot-, oder Kabelfernbedienung wählen.  
Wir bitten Sie dies bei der Bestellung entsprechend zu berücksichtigen.**

#### **Funktionen:**

- Automatische Umschaltung Heizen/Kühlen zu Gewährleistung der Behaglichkeit in punkto Temperatur.
- Spezial Funktionen verhindert das Einblasen von kalter Luft im Wärmepumpen und Defrosting Modus
- Infrarot Fernbedienung mit 24 Stunden Zeitschaltuhr
- "I Feel" Funktion garantiert besten Klimakomfort, Temperatursensor in der Fernbedienung
- Die Kabelfernbedienung erlaubt eine optimale Bedienung & Diagnose
- Entfeuchtungsfunktion
- Nachtschaltungsfunktion
- Automatischer Wiederanlauf des Systems nach einem Stromausfall
- Elektronisch gesicherheit gegen Hochdruck

#### **ZUBEHÖR**



Infrarot-Fernbedienung  
Code K 70 D 039 Z



Kabelfernbedienung  
Code K 70 D 036 Z



Easy-Kabelfernbedienung  
Code K 70 D 042 Z



### WÄRMEPUMPE - UMSCHALTBAR

Kombination		DSFI 255 R 5	DSFI 365 R 5	DSFI 485 R 5
Inneneinheit	230/1/50	DSAFP 255 R 5 I	DSAFP 365 R 5 I	DSAFP 485 R 5 I
Außeneinheit - Wärmepumpe - Umschaltbar luft/luft	230/1/50	GRFP 255 R 5 I	GRFP 365 R 5 I	GRFP 485 R 5 I
Kälteleistung (kW)	(mini - maxi)	7,10 (2,2 - 8,0)	10,00 (2,2 - 11,2)	12,50 (2,2 - 14,0)
Leistungsaufnahme im Kühlbetrieb (kW)	HG	2,51	3,55	4,36
EER		2,83	2,82	2,87
Nennbedingungen : T Innenluft 20°C und T Außenluft Eintritt 7/6°C (DB/WB)				
Wärmeleistung (kW)	HG	<b>8,00</b>	<b>10,80</b>	<b>14,00</b>
Leistungsaufnahme im Heizbetrieb (kW)	HG	2,39	3,18	4,24
COP		3,35	3,39	3,31
Nennbedingungen : T Innenluft 20°C und T Außenluft Eintritt -7/-8°C (DB/WB)				
Wärmeleistung (kW)	HG	4,03	5,20	7,05
Leistungsaufnahme im Heizbetrieb (kW)	HG	1,99	2,41	3,56
COP	GV	2	2,16	1,9
Energieklasse kalt/warm		C/C	C/C	C/C
Energieverbrauch (500 S.) im Kühlbetrieb (kW/h)		1 255	1 775	2 180
Luftleistung innen (m³/s-m³/h)	KG	0,216 - 780	0,35 - 1 260	0,37 - 1 320
	MG	0,25 - 900	0,43 - 1 560	0,43 - 1 560
	HG	0,3 - 1 080	0,5 - 1 800	0,55 - 1 980
Verfügbare Druck (Pa)		50/100**	50/100**	50/100**
Stromaufnahme (A)	kalt	13,3	17,1	21,1
	warm	12,7	16,0	20,7
Entfeuchtung kalt (l/h)	HG	3,5	4,2	6,6
Anzahl der Rohrabzweigungen Ø 200 mm		3	4	4
Typ Kältemittel		R 410 A	R 410 A	R 410 A
Ø Kälteanschlüsse Bördel-Anschluß	(Zoll)	3/8 - 5/8	3/8 - 5/8	3/8 - 5/8
Innen Ø Kondensatableitung	(mm)	32	32	32
Standard/max. Länge zw. Einheiten	(m)	30/50	30/50	30/50
Zusätzliche Füllmenge	(g/m)	40	40	40
Max. Höhe zw. Einheiten	(m)	50/30	50/30	50/30
Schall-Leistung (dBA)	Inneneinheit HG (0)	58	60	64
	Inneneinheit KG/MG/HG (1)	54	56	60
	Außeneinheit (Allgemeiner Schalllevel)	63	68	68
Schalldruck (dBA)	2 m Inneneinheit KG/MG/HG (2)	45	47	51
	(3)	<20	<20	<20
	4 m Entfernung/Außeneinheit	43	48	48
Dimensionen Inneneinheit (Länge x Tiefe x Höhe)	(mm)	310 x 1000 x 630	310 x 1480 x 630	310 x 1480 x 630
Dimensionen Außeneinheit (Länge x Tiefe x Höhe)	(mm)	780 x 940 x 340	780 x 940 x 340	1230 x 940 x 340
Gewicht	(Kg)	32 / 58	47 / 65	47 / 100

\*\*Werksmontiert/Mit Kabel-Änderung

(0) Ausgehend vom Gehäuse und dem Lufteintritt des Gerätes (Allgemeiner Schalllevel)

(1) am Luftaustritt

(2) am Luftaustritt mit Plenum

(3) am Kanalausstritt

Die Schalldruckangaben unserer Produkte wurden entsprechend der europäischen Norm Standard: EN 12102 ermittelt.

### BETRIEBSGRENZEN

KALT	maximal	T Innenluft	35°C (DB) / 25°C (WB)	WARM	maximal	T Innenluft	27°C (DB)
		T Außenluft	43°C (DB)			T Außenluft	21°C (DB) / 15,5°C (WB)
	minimal	T Innenluft	18°C (DB) / 14°C (WB)	minimal	T Innenluft	15°C (DB)	
		T Außenluft	-15°C (DB)		T Außenluft	-15°C (WB)	

MONO-SPLIT  
WÄRMEPUMPE - UMSCHALTBAR  
DC INVERTER